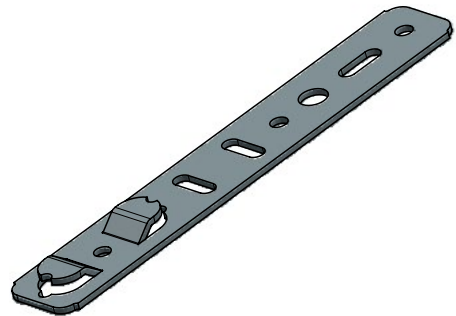


INVADI

Anwendung

- Starrer Eindrehanker, passend für verschiedene PVC Profile
- Kein Durchbohren des Fensterrahmens nötig
- Befestigung der Lasche im Mauerwerk mit verschiedenen Schrauben möglich



Produktmerkmale

- Einfaches Eindrehen der Kralle ins Fensterprofil
- Keine Verdrehung der Lasche möglich
- Mit einer oder zwei Sollbiegestellen ausgeführt
- Keine Behinderung bei thermisch bedingter Längenveränderung des Fensterrahmens
- Nehmen Lasten senkrecht zur Fensterebene auf (Trag- und Distanzklötze erforderlich)

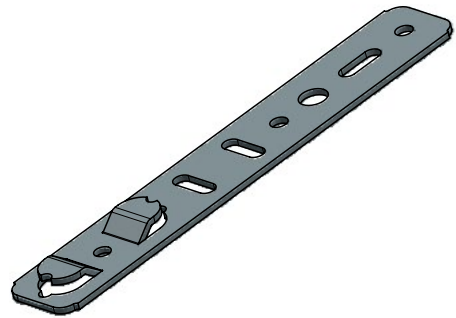
Technische Daten

Material:	DX51D+Z140 M-A-C / Z275
Breiten:	25 / 30 / 37,5 mm
Dicke:	2 mm
Längen:	160 / 200 / 240 / 260 / 300 mm div. Sonderlängen auf Anfrage
Verpackung:	im Karton zu 100, 150, 200, 250, 400 Stück

INVADI

Usage

- Stiff drop-in anchor, fitting for different PVC profiles
- Drilling through the window frame is not necessary
- Fastening of the plate in the wall with different screws possible



Product features

- The clamp can be easily screwed into the window profile
- Twisting of the plate is not possible
- Designed with one or two target bending points
- No hindrance in case of a thermally caused change in length of the window frame
- Loads are borne perpendicularly to the window plane (support and spacing blocks are necessary)

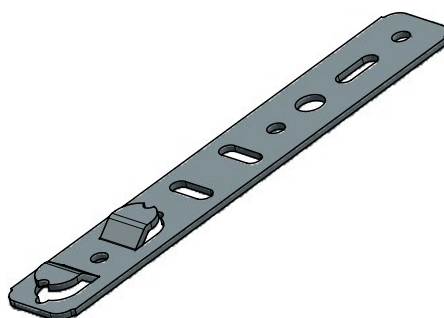
Technical information

Material:	DX51D+Z140 M-A-C / Z275
Widths:	25 / 30 / 37,5 mm
Thickness:	2 mm
Lengths:	160 / 200 / 240 / 260 / 300 mm various special lengths upon request
Packaging:	box of 100, 150, 200, 250, 400 pieces

INVADI

Utilisation

- Patte à clipper pour différents profilés PVC
- Aucun perçage du dormant nécessaire
- Utilisable pour différents matériaux de construction



Caractéristiques du produit

- Vissage simple du clip dans le profilé de fenêtre
- Impossibilité pour la patte de se tordre
- Avec un ou deux points de pliage théoriques
- Pas de problème en cas de modification de la longueur du dormant sous l'effet de la chaleur
- Supporte la charge à la perpendiculaire du niveau de la fenêtre (cale de remplissage/d'espacement nécessaire)

Caractéristiques techniques

Matériau :	DX51D+Z140 M-A-C / Z275
Largeur :	25 / 30 / 37,5 mm
Épaisseur :	2 mm
Longueur :	160 / 183 / 200 / 240 / 260 / 300 mm autres longueurs possibles sur demande
Conditionnement :	carton de 100, 150, 200, 250, 400 pièces