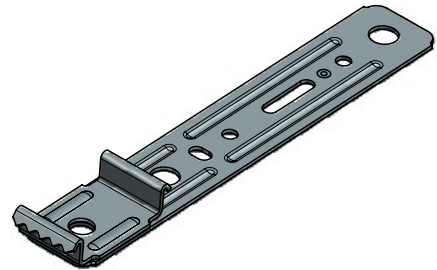


ENBATI

Anwendung

- Drehbarer Einschlaganker, passend für verschiedene PVC Profile
- Kein Durchbohren des Fensterrahmens nötig
- Befestigung der Lasche im Mauerwerk mit verschiedenen Schrauben möglich



Produktmerkmale

- Einfaches Einschlagen der Kralle ins Fensterprofil
- Der Befestigungspunkt im Mauerwerk ist durch die drehbare Lasche frei positionierbar
- Mit einer oder zwei Sollbiegestellen ausgeführt
- Keine Behinderung bei thermisch bedingter Längenveränderung des Fensterrahmens
- Nehmen Lasten senkrecht zur Fensterebene auf (Trag- und Distanzklötze erforderlich)

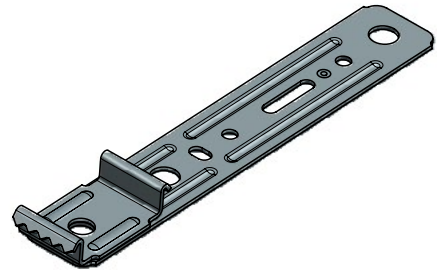
Technische Daten

Material:	DX51D+Z140 M-A-C / Z275
Breite:	25 mm
Dicken:	1,25 oder 2 mm
Längen:	150 / 200 / 240 / 260 mm div. Sonderlängen auf Anfrage
Verpackung:	im Karton zu 100, 150, 200, 250, 400 Stück

ENBATI

Usage

- Rotatable drop-in anchor, fitting for different PVC profiles
- Drilling through the window frame is not necessary
- Fastening of the plate in the wall with different screws possible



Product features

- The clamp can be easily driven into the window profile
- The fastening point in the wall can be freely positioned with the rotatable plate
- Designed with one or two target bending points
- No hindrance in case of a thermally caused change in length of the window frame
- Loads are borne perpendicularly to the window plane (support and spacing blocks are necessary)

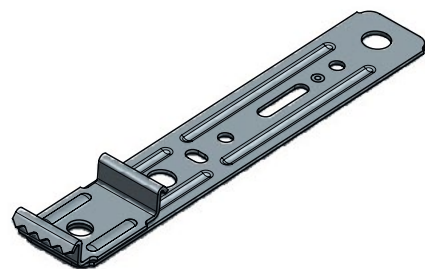
Technical information

Material:	DX51D+Z140 M-A-C / Z275
Width:	25 mm
Thickness:	1.25 or 2 mm
Lengths:	150 / 200 / 240 / 260 mm various special lengths upon request
Packaging:	box of 100, 150, 200, 250, 400 pieces

ENBATI

Utilisation

- Patte à griffe pivotante pour différents profilés PVC
- Aucun perçage du dormant nécessaire
- Fixation au mur à l'aide de différentes vis



Caractéristiques du produit

- Enfonçage simple de la griffe dans le profilé de fenêtre
- Le point de fixation dans la maçonnerie peut être positionné librement grâce à la griffe pivotante
- Avec un ou deux points de pliage possibles
- Pas de problème en cas de modification de la longueur du dormant sous l'effet de la chaleur
- Supporte la charge à la perpendiculaire du niveau de la fenêtre (cale de remplissage/d'espacement nécessaire)

Caractéristiques techniques

Matériau :	DX51D+Z140 M-A-C / Z275
Largeur :	25 mm
Épaisseur :	1,25 ou 2 mm
Longueur :	150 / 200 / 240 / 260 mm autres longueurs possibles sur demande
Conditionnement :	carton de 100, 150, 200, 250, 400 pièces