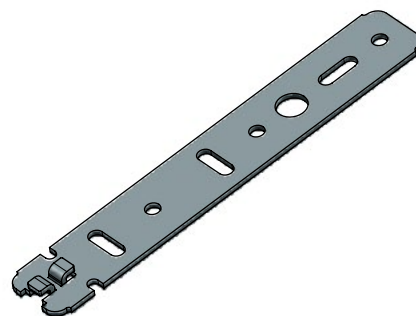


# ALUMINIO

## Utilisation

- Patte à clipper pour différents profilés en aluminium
- Aucun perçage du dormant nécessaire
- Fixation au mur à l'aide de différentes vis



## Caractéristiques du produit

- Vissage simple du clip dans le dormant de fenêtre
- Avec un ou deux points de pliage possibles
- Pas de problème en cas de modification de la longueur du dormant sous l'effet de la chaleur
- Supporte la charge à la perpendiculaire du niveau de la fenêtre (cale de remplissage/ d'espacement nécessaire)

## Caractéristiques techniques

<b>Matériel :</b>	DX51D+Z140 M-A-C / Z275
<b>Largeur :</b>	25 mm ou 30 mm
<b>Épaisseur :</b>	2 mm
<b>Longueur :</b>	160 / 200 / 240 / 260 / 300 mm autres longueurs possibles sur demande
<b>Conditionnement :</b>	carton de 100, 150, 200, 250, 400 pièces