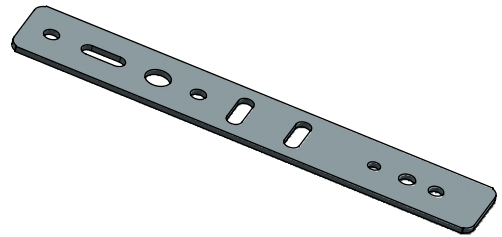


# UNIVERSALIA

## Anwendung

- Starrer Universalanker, passend für fast alle Profile
- Leichtes befestigen mit Schrauben im Fensterprofil
- Befestigung der Lasche im Mauerwerk mit verschiedenen Schrauben möglich



## Produktmerkmale

- Einfache und schnelle Montage von Fenstern
- Mit einer oder zwei Sollbiegestellen ausgeführt
- Keine Behinderung bei thermisch bedingter Längenveränderung des Fensterrahmens
- **Hinweis:** Das Gewicht des Fensters muss durch Trag- und Distanzklötze (nicht im Lieferumfang enthalten) an der Fenster-Unterseite aufgenommen werden

## Technische Daten

<b>Material:</b>	DX51D+Z140 M-A-C / Z275
<b>Breiten:</b>	25 oder 30 mm
<b>Dicke:</b>	2 mm
<b>Längen:</b>	150 / 160 / 200 mm div. Sonderlängen auf Anfrage
<b>Verpackung:</b>	im Karton zu 100, 150, 200, 250, 400 Stück