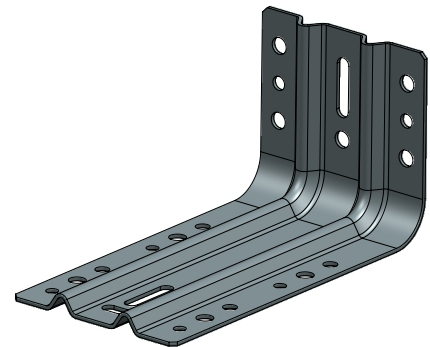


# MUNTADO

## Anwendung

- Montagewinkel zur Befestigung von bodentiefen Fenster- und Türelementen
- Aufgrund verschiedener Längen für diverse Bauhöhen passend
- Fixierung in Beton und Rahmen mittels Turboschrauben



## Produktmerkmale

- Erhöhte Tragkraft durch Profilierung
- Unterschiedliche Lochdurchmesser zur Fixierung
- Langlöcher zum Justieren der Fenster- und Türelemente
- Hoher Korrosionsschutz durch galvanische- oder Feuer-Verzinkung

## Technische Daten

**Material:** DC01-A-m

**Dicke:** 2 mm

**Längen:** 40 x 60 / 80 / 100 / 120 / 140 mm  
60 x 60 / 80 / 100 / 120 / 140 mm  
80 x 80 / 100 / 120 / 140 mm  
100 x 100 / 120 / 140 / 150 / 200 / 220 / 240 / 260 / 280 / 300 mm

div. Sonderlängen auf Anfrage (140 x 140 mm bis 240 x 280 mm möglich)

**Verpackung:** im Karton, je nach Abmessung zwischen 25, 40 oder 50 Stück

