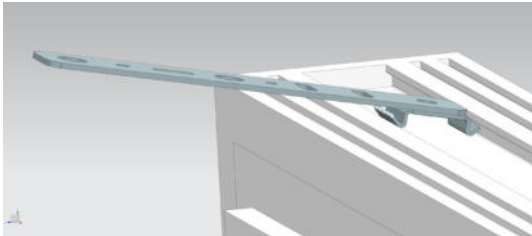


Montageanleitung ENBATI

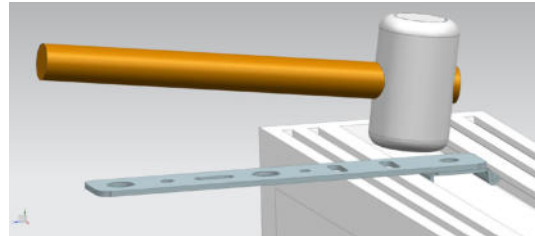
Schritt 1 - Ansetzen

ENBATI mit dem vorderen Teil der Kralle im Fensterprofil ansetzen



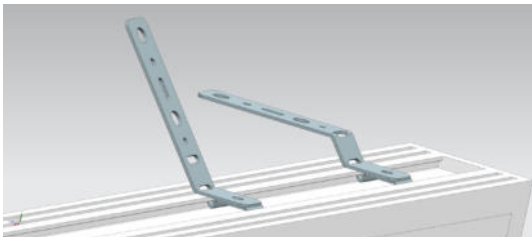
Schritt 2 - Einschlagen

Die Kralle mit einem Hammer in das Fensterprofil einschlagen



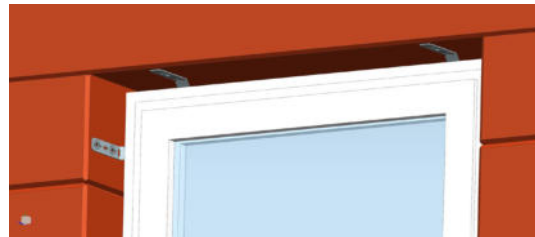
Schritt 3 - Biegen

Nach dem Einschlagen kann die benötigte Kröpfungshöhe mittels den Sollbiegestellen (Langlöcher) gebogen werden



Schritt 4 - Fensterrahmen einsetzen

Fensterrahmen einsetzen, ausrichten und mittels passender Fensterbauschraube in der Laibung fixieren



Hinweis: Anzahl der ENBATI richtet sich nach der Fenstergröße - Abstand zwischen den ENBATI darf bei Kunststofffenster max. 700 mm betragen. Das Gewicht des Fensters muss durch Trag und Distanzklötze (nicht im Lieferumfang enthalten) an der Fenster-Unterseite aufgenommen werden