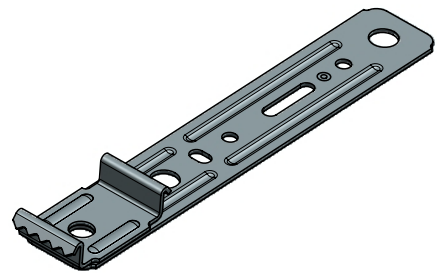


ENBATI

Utilisation

- Patte à griffe pivotante pour différents profilés PVC
- Aucun perçage du dormant nécessaire
- Fixation au mur à l'aide de différentes vis



Caractéristiques du produit

- Enfonçage simple de la griffe dans le profilé de fenêtre
- Le point de fixation dans la maçonnerie peut être positionné librement grâce à la griffe pivotante
- Avec un ou deux points de pliage possibles
- Pas de problème en cas de modification de la longueur du dormant sous l'effet de la chaleur
- Supporte la charge à la perpendiculaire du niveau de la fenêtre (cale de remplissage/d'espacement nécessaire)

Caractéristiques techniques

Matériau :	DX51D+Z140 M-A-C / Z275
Largeur :	25 mm
Épaisseur :	1,25 ou 2 mm
Longueur :	150 / 200 / 240 / 260 mm autres longueurs possibles sur demande
Conditionnement :	carton de 100, 150, 200, 250, 400 pièces