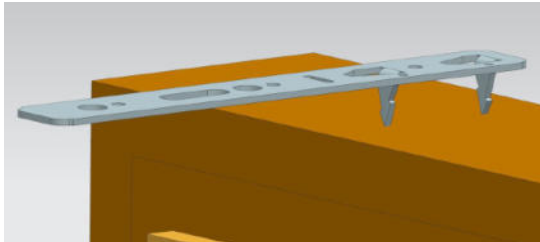


## Montageanleitung EFEKTO

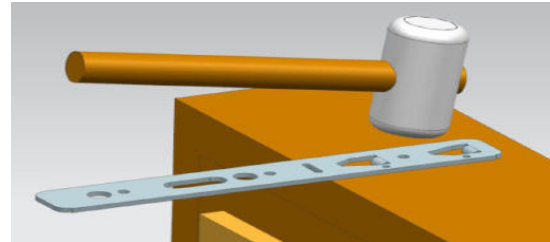
### Schritt 1 - Ansetzen

EFEKTO mit beiden Krallen am Fensterrahmen ansetzen



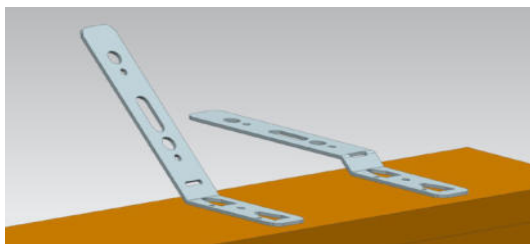
### Schritt 2 - Einschlagen

Die Krallen mit einem Hammer in den Fensterrahmen einschlagen



### Schritt 3 - Biegen

Nach dem Einschlagen kann die benötigte Kröpfungshöhe mittels den Sollbiegestellen (Langlöcher) gebogen werden



### Schritt 4 - Fensterrahmen einsetzen

Fensterrahmen einsetzen, ausrichten und mittels passender Fensterbauschraube in der Laibung fixieren



**Hinweis:** Das Gewicht des Fensters muss durch Trag und Distanzklötze (nicht im Lieferumfang enthalten) an der Fenster-Unterseite aufgenommen werden