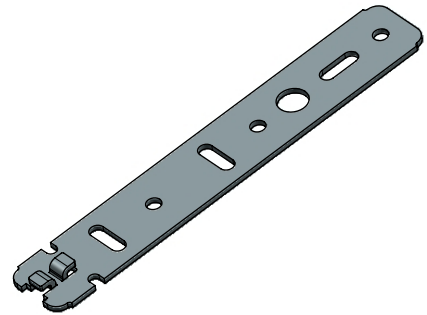


ALUMINIO

Anwendung

- Starrer Eindrehanker, passend für verschiedene Aluminium-Profile
- Kein Durchbohren des Fensterrahmens nötig
- Befestigung der Lasche im Mauerwerk mit verschiedenen Schrauben möglich



Produktmerkmale

- Einfaches Eindrehen der Kralle ins Fensterprofil
- Mit einer oder zwei Sollbiegestellen ausgeführt
- Keine Behinderung bei thermisch bedingter Längenveränderung des Fensterrahmens
- **Hinweis:** Das Gewicht des Fensters muss durch Trag- und Distanzklötze (nicht im Lieferumfang enthalten) an der Fenster-Unterseite aufgenommen werden

Technische Daten

Material:	DX51D+Z140 M-A-C / Z275
Breiten:	25 mm oder 30 mm
Dicke:	2 mm
Längen:	160 / 200 / 240 / 260 / 300 mm div. Sonderlängen auf Anfrage
Verpackung:	im Karton zu 100, 150, 200, 250, 400 Stück